

WYKAZ ELEMENTÓW ZESPOŁU

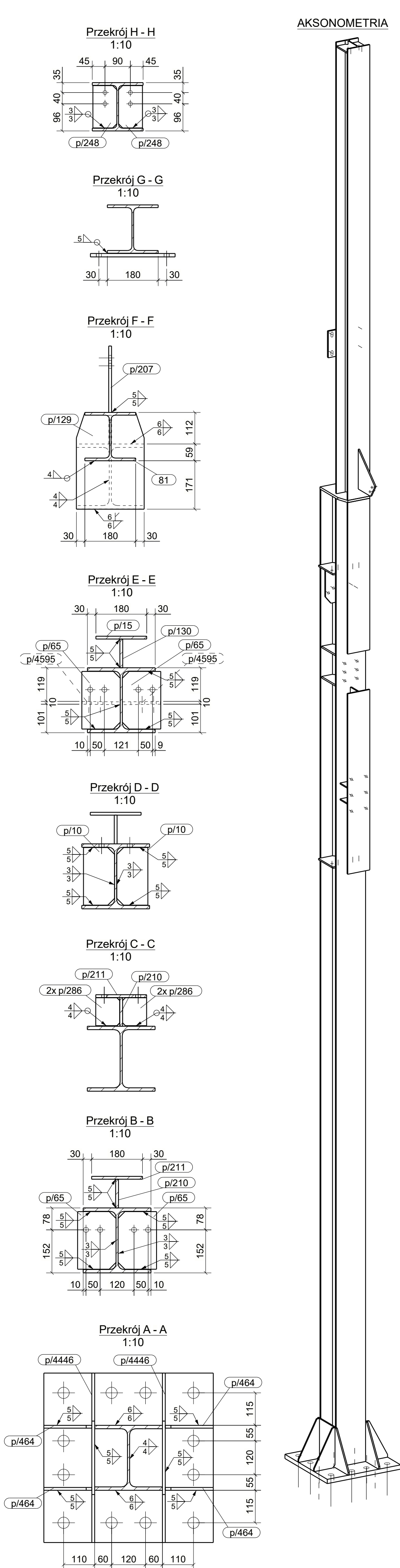
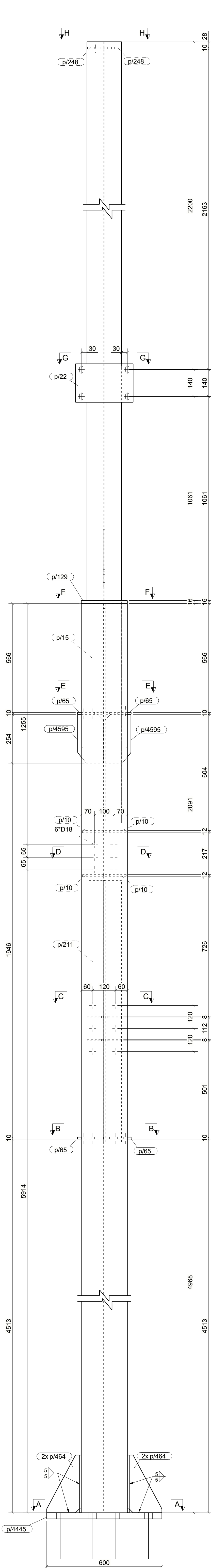
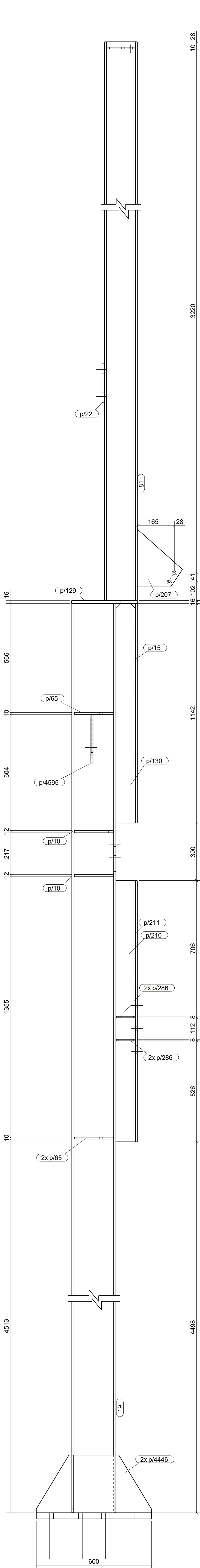
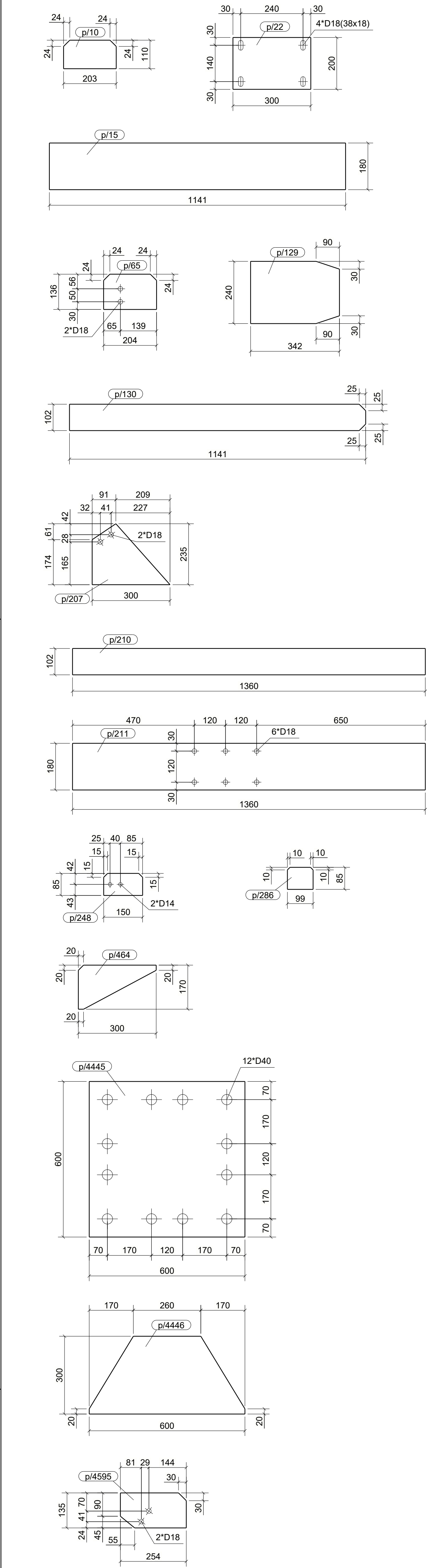
Zespół: S/563

Ciepłaz (kg): 781.8

Długość (mm): 10749

Ilość: 1

Element	Profil	Material	Ilość	Długość (mm)	Ciepłaz brutto (kg)
19	HEA240	S355JR	1	7299	440.1
81	HEA180	S355JR	1	3402	121.0
p/10	BL12*110	S235JR	2	203	4.1
p/110	BL12*110	S235JR	2	204	4.1
p/15	BL10*180	S235JR	1	1141	16.1
p/22	BL12*200	S235JR	1	300	5.7
p/65	BL10*136	S235JR	4	204	8.5
p/129	BL16*240	S235JR	1	342	10.0
p/130	BL10*101.7	S235JR	1	1141	9.1
p/207	PL10*235.2	S235JR	1	300	3.4
p/210	BL10*101.7	S235JR	1	1360	10.9
p/211	BL10*180	S235JR	1	1360	19.2
p/248	BL10*95	S235JR	2	150	2.0
p/286	BL8*85	S235JR	4	99	2.1
p/464	BL10*170	S235JR	4	300	9.4
p/4445	BL32*600	S235JR	1	600	90.4
p/4446	BL10*300	S235JR	2	600	20.8
p/4595	BL10*135	S235JR	2	254	5.1



UWAGI:  
1. WSZYSTKIE SPOINY NIEOPISANE WYKONAĆ JAKO PACHWINOWE.  
- 0.5L DLA DWUSTRONNYCH  
- 0.7L DLA JEDNOSTRONNYCH  
2. ELEMENTY WYKONAĆ ZE STALI WG LISTY MATERIAŁOWEJ  
3. WYKONAWCA JEST ZOBOWIĄZANY SPRAWDZIĆ WSZYSTKIE WYMIARY PRZED ROZPOCZĘCIEM PRAC BUDOWLANYCH.  
ROZNICE W RYSUNKACH I POMIARACH ORAZ WSZELKIE ROZBIĘŻNOŚCI I ZMIANY MUSZĄ BYĆ WYJAŚNIONE Z PROJEKTANTEM PRZED ROZPOCZĘCIEM PRAC BUDOWLANYCH.

KOPROWANIE BEZ PIERMIEJ ZODJY AUTORA ZABRONIONE		PRAWA AUTORSKIE ZASTRZEŻONE		
PRACOWNIA PROJEKTOWANIA I USŁUG INWESTYCYJNYCH ALFA				
Spółka z o.o. Sąd Rejonowy dla M. St. Warszawy, XII 0000332435, NIP: 142-670-11-11, REGON: 142670111				
59-220 LEGONICA, ul. ŁOKIETKA 18				
+48 76 8526711 www.ppta.pl pracownia@ppta.pl				
OBIEKT:				
PRZEBUDOWA BUDYNKU HANDLOWEGO BIELSKO BIAŁA UL. WARSZAWSKA 180				
IMIE I NAZWISKO:		PODPIIS:		
PROJEKTANT:				
mgr inż. Daniel Mikutaniec				
uprawnienia budowlane do projektowania bez ograniczeń w specjalności konstrukcyjno - budowlanej nr 196/DOS/12				
OPRACOWUJĄCY:				
mgr inż. Jacek Kadecki				
OPRACOWUJĄCY:				
mgr inż. Andrzej Popiel				
NAZWA RYSUNKU:		BRANŻA:		
SLUP S/563		KONSTRUKCJA		
ID PROJEKTU:	STADIUM:	DATA:	SKALA:	NR RYS:
V-23	PW	25-06-24	1:10 1:20	K9/222
NAZWA PLIKU:				ID REWIZJI:
V-23_PW_K9_SLUP S/563-222_				-